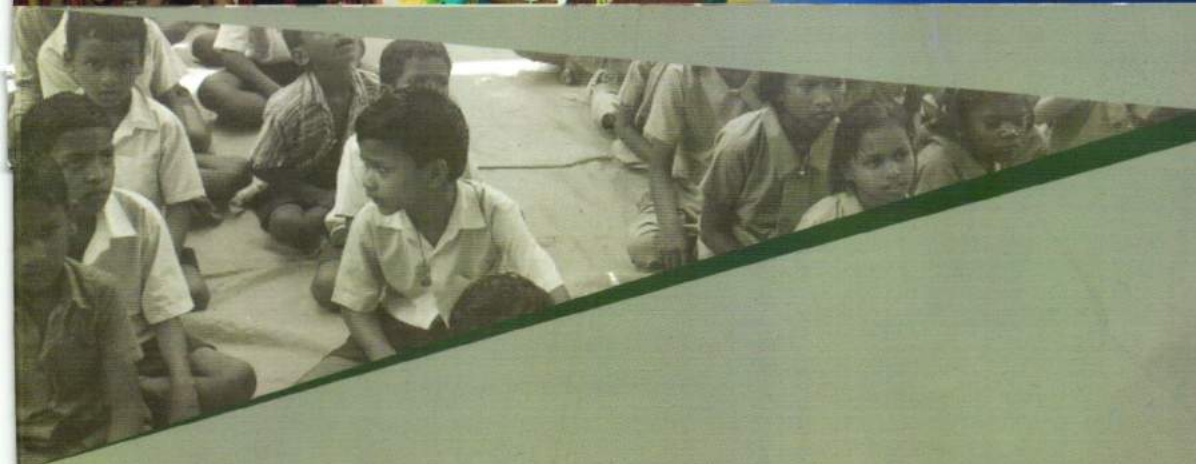




ମାର୍ଗଦର୍ଶିକା ବିଜୁ ଶିଶୁ ସୁରକ୍ଷା ଯୋଜନା



ମହିଳା ଓ ଶିଶୁ ବିକାଶ ବିଭାଗ
ଓଡ଼ିଶା ସରକାର





ବିଜୁ ଶିଶୁ ସ୍ମରଣା ଯୋଜନା

ମାର୍ଗଦର୍ଶିକା



ମହିଳା ଓ ଶିଶୁ ବିକାଶ ବିଭାଗ
ଓଡ଼ିଶା ସରକାର

୨୦୧୭

ସୂଚୀପତ୍ର

କ୍ରମିକ ସଂଖ୍ୟା	ବିଷୟବସ୍ତୁ	ପୃଷ୍ଠା ସଂଖ୍ୟା
୧	ଉପକ୍ରମ	୧
୨	ଲକ୍ଷ୍ୟବର୍ଣ୍ଣ	୧
୩	ସହାୟତା ପ୍ରଦାନ	୨
୪	ବୈଷୟିକ ଶିକ୍ଷା ନିମନ୍ତେ ସହାୟତା	୨
୫	ଦକ୍ଷ / ଗୁଣ ସମ୍ପନ୍ନ ଛାତ୍ରୀ ଓ ଛାତ୍ରମାନଙ୍କୁ ବୃତ୍ତି ପ୍ରଦାନ	୩
୬	ସୁକନ୍ୟା ସମୃଦ୍ଧି ଯୋଜନାରେ ସହାୟତା	୩
୭	ବିବାହ ନିମନ୍ତେ ସହାୟତା	୪
୮	ବଜେଟ୍	୫
୯	କ୍ରମୋଚ୍ଚବ୍ୟବସ୍ଥା	୬
୧୦	ଜିଲ୍ଲା ଡ୍ରେମାଟିକ ପ୍ରଗତି ବିବରଣୀ	୭

ବିଜୁ ଶିଶୁ ସୁରକ୍ଷା ଯୋଜନା

୧. ଉପକ୍ରମ

ମହିଳା ଓ ଶିଶୁ ବିକାଶ ବିଭାଗ, ଓଡ଼ିଶା ସରକାର, ପିତାମାତା / ପୋଷ୍ୟ ଅଭିଭାବକ ଅଥବା ବୈଧ ଅଭିଭାବକ ନଥିବା ଶିଶୁ ଏବଂ ଏଚ୍.ଆଇ.ଭି. ସଂକ୍ରମିତ ଏବଂ ଅତ୍ୟନ୍ତ ଦୁର୍ବଳ ଶିଶୁଙ୍କୁ ସୁରକ୍ଷା ପ୍ରଦାନ କରିବା ସହିତ ଏକ ସୁରକ୍ଷା ବଳୟ ପ୍ରସ୍ତୁତ କରିବା ନିମନ୍ତେ ସଙ୍କଳ୍ପବଦ୍ଧ । ସେହି ଶିଶୁମାନଙ୍କର ସୁରକ୍ଷା, ବିକାଶ ଏବଂ ବଞ୍ଚିରହିବା ନିଶ୍ଚିତ କରିବା ନିମନ୍ତେ “ବିଜୁ ଶିଶୁ ସୁରକ୍ଷା” ନାମରେ ଏକ ନୂତନ ଯୋଜନା ରାଜ୍ୟର ସମସ୍ତ ଜିଲ୍ଲାରେ ୨୦୧୬-୧୭ ବର୍ଷରେ ଶୁଭାରମ୍ଭ ହୋଇଛି ।

ନିର୍ଦ୍ଦିଷ୍ଟ ବର୍ଗର ଶିଶୁମାନଙ୍କୁ ସୁରକ୍ଷା ପ୍ରଦାନ କରିବା ଓ ଆବଶ୍ୟକ ପରିପୂରକ ବ୍ୟବସ୍ଥା ସହ ପ୍ରୋସାହନ ନିମନ୍ତେ ଏହି ଯୋଜନା ସହାୟକ ହେବ । କେନ୍ଦ୍ରୀୟ ସହାୟତାରେ କାର୍ଯ୍ୟକାରୀ ହେଉଥିବା ସମନ୍ୱିତ ଶିଶୁ ସୁରକ୍ଷା ଯୋଜନା (Integrated Child Protection Scheme) କୁ ଅଧିକ କ୍ରିୟାଶୀଳ କରିବା ନିମନ୍ତେ ଅତିରିକ୍ତ ସମ୍ବଳ ଏବଂ ଅନୁରୂପ ଭିତ୍ତିଭୂମି ଯୋଗାଇଦେବ ।

୨. ଲକ୍ଷ୍ୟ ବର୍ଗ

କିଶୋର ନ୍ୟାୟ (ଶିଶୁମାନଙ୍କର ଯତ୍ନ ଓ ସୁରକ୍ଷା) ଅଧିନିୟମ, ୨୦୧୫ ଅନୁଯାୟୀ ଯତ୍ନ ଏବଂ ସୁରକ୍ଷା ଆବଶ୍ୟକ କରୁଥିବା ଏବଂ ନିମ୍ନରେ ପ୍ରଦାନ କରାଯାଇଥିବା ଅସୁବିଧା ପରିସ୍ଥିତିରେ ଥିବା ଶିଶୁମାନେ

୦୧. ପିତାମାତା କିମ୍ବା ପୋଷ୍ୟ ଅଭିଭାବକ ଅଥବା ବୈଧ ଅଭିଭାବକ ନଥିବା ଶିଶୁ କିମ୍ବା ପରିତ୍ୟକ୍ତ କିମ୍ବା ସମର୍ପିତ ଶିଶୁ ।

୦୨. ଏଚ୍.ଆଇ.ଭି. ଆକ୍ରାନ୍ତ / ସଂକ୍ରମିତ ଶିଶୁ ।

୩. ସହାୟତା ପ୍ରଦାନ

ଉଚ୍ଚ ଯୋଜନାରେ ଲକ୍ଷ୍ୟ ବର୍ଗ ଶିଶୁମାନଙ୍କୁ ନିମ୍ନୋକ୍ତ ସହାୟତା ପ୍ରଦାନ କରିବା ନିମନ୍ତେ ପରିକଳ୍ପନା କରାଯାଇଅଛି ।

- ୧) ଉଚ୍ଚ ଶିକ୍ଷା ବିଭାଗଙ୍କର “ଗ୍ରାନ୍ ପାସେଜ୍” ଯୋଜନାରେ ଅନ୍ତର୍ଭୁକ୍ତ ହୋଇନଥିବା ବୈଷୟିକ ଶିକ୍ଷା ପାଠ୍ୟକ୍ରମରେ ନାମଲେଖାଇବା, ପାଠ୍ୟ ଉପକରଣ ପ୍ରଦାନ ଏବଂ ଏହି ସମ୍ପର୍କୀୟ ଅନ୍ୟାନ୍ୟ ଖର୍ଚ୍ଚ ନିମନ୍ତେ ସହାୟତା ।
- ୨) ଦକ୍ଷ / ଗୁଣସମ୍ପନ୍ନ ଛାତ୍ରୀ ଓ ଛାତ୍ରମାନଙ୍କୁ ମାନ୍ୟତା ପ୍ରଦାନ ଏବଂ ଉତ୍ସାହିତ କରିବା ନିମନ୍ତେ ବୃତ୍ତି ପ୍ରଦାନ କରିବା ।
- ୩) କନ୍ୟା ଶିଶୁଙ୍କୁ ଆର୍ଥିକ ସହାୟତା ପ୍ରଦାନ (ସୁକନ୍ୟା ସମୃଦ୍ଧି ଜମାଖାତା ମାଧ୍ୟମରେ) ।
- ୪) ବିବାହ ନିମନ୍ତେ ସହାୟତା ପ୍ରଦାନ ।

୪. ବୈଷୟିକ ଶିକ୍ଷା ନିମନ୍ତେ ସହାୟତା

- ବୟସ** : ପ୍ରାସଙ୍ଗିକ ପାଠ୍ୟକ୍ରମ ନିମନ୍ତେ କ୍ରମିକ ସଂଖ୍ୟା ୧ ରେ ପ୍ରଦାନ କରାଯାଇଥିବା ଆନୁମାନିକ ବଜେଟ୍ ।
- ଯୋଗ୍ୟତା** : ସୁରକ୍ଷା ଏବଂ ଯତ୍ନ ଆବଶ୍ୟକ କରୁଥିବା ଶିଶୁ (CNCP) ଯେଉଁମାନେ ଶିଶୁ ଯତ୍ନକାରୀ ଅନୁଷ୍ଠାନ (CCI) ରୁ ଉତ୍ତୀର୍ଣ୍ଣ ହୋଇଥିବେ ।
- ଉଦ୍ଦେଶ୍ୟ** : ନାମଲେଖାଇବା ଏବଂ ପାଠ୍ୟ ଉପକରଣ ନିମନ୍ତେ ଆର୍ଥିକ ସହାୟତା ।
- ପରିମାଣ** : ସର୍ବନିମ୍ନ ଟଙ୍କା ୭,୦୦୦/- ସର୍ବାଧିକ ଟଙ୍କା ୪୦,୦୦୦/- ।
- ମାଧ୍ୟମ** : ଅନୁଷ୍ଠାନ / ବିଶ୍ୱ ବିଦ୍ୟାଳୟକୁ ସିଧାସଳଖ ପ୍ରଦାନ କରାଯିବ ।

୫. ଦକ୍ଷ / ଗୁଣସମ୍ପନ୍ନ ଛାତ୍ରୀ ଓ ଛାତ୍ରଙ୍କୁ ବୃତ୍ତି ପ୍ରଦାନ

ବୟସ : ୧୮ ବର୍ଷ ପର୍ଯ୍ୟନ୍ତ ।

ଯୋଗ୍ୟତା : ବିଦ୍ୟାଳୟର ୧୦ମ ଶ୍ରେଣୀ ପ୍ରଭୃତିରେ ଶୀର୍ଷସ୍ଥାନ ଲାଭ କରିଥିବା ତିନି ଜଣ କୃତୀ ଛାତ୍ରୀ ଓ ଛାତ୍ର (ପ୍ରତି ଜିଲ୍ଲାକୁ ଏକ ଯୁନିଟ୍/ଏକକ ହିସାବରେ ନିଆଯିବ) ।

ii) ଯଦି ଏବଂ ସୁରକ୍ଷା ଆବଶ୍ୟକ କରୁଥିବା ଶିଶୁ ଯିଏ ଶିଶୁ ଯତ୍ନକାରୀ ଅନୁଷ୍ଠାନରେ ରହୁଥିବେ ।

ଉଦ୍ଦେଶ୍ୟ : ଦକ୍ଷ ଛାତ୍ରୀ ଓ ଛାତ୍ରଙ୍କୁ ଉତ୍ସାହିତ କରିବା ଯେଉଁମାନେ ଅନ୍ୟ କୌଣସି ସାଧାରଣ କାର୍ଯ୍ୟକ୍ରମରେ ଅନ୍ତର୍ଭୁକ୍ତ ହୋଇନାହାନ୍ତି (ଯଦି କୌଣସି ଯୋଜନାରେ ଅନ୍ତର୍ଭୁକ୍ତ ହୋଇଥିବେ ତେବେ ଦୁଇଟି ଯୋଜନା ମଧ୍ୟରୁ ସର୍ବୋଚ୍ଚ ରାଶି ପ୍ରଦାନ କରୁଥିବା ଯୋଜନା ଅଧିନରେ ସହାୟତା ଗ୍ରହଣ କରିପାରିବେ) ।

ପରିମାଣ : ଟଙ୍କା ୨୦,୦୦୦/- ପ୍ରତ୍ୟେକ ।

ସମୟସୀମା : ଯୋଗ୍ୟ ଛାତ୍ରୀ ଓ ଛାତ୍ର ଏକକାଳୀନ ବଜେଟ୍‌ରେ ପ୍ରଦର୍ଶିତ ମତେ ଆର୍ଥିକ ସହାୟତା ।

ମାଧ୍ୟମ : ଛାତ୍ରୀ ଓ ଛାତ୍ରଙ୍କ ନିଜସ୍ୱ ବ୍ୟାଙ୍କ ଆକାଉଣ୍ଟରେ ପ୍ରଦାନ କରାଯିବ ।

୬. ସୁକନ୍ୟା ସମୃଦ୍ଧି ଯୋଜନାରେ ସହାୟତା

ବୟସ : ୫ ବର୍ଷରୁ ୧୮ ବର୍ଷ ବୟସ ପର୍ଯ୍ୟନ୍ତ ଶିଶୁ କନ୍ୟା ।

ଉଦ୍ଦେଶ୍ୟ : ୧୮ ବର୍ଷ ବୟସ ସମ୍ପନ୍ନ ହେବା ପର୍ଯ୍ୟନ୍ତ, ସୁକନ୍ୟା ସମୃଦ୍ଧି ଯୋଜନାର ଜମାଖାତାରେ ନିୟମିତ ଅର୍ଥରାଶି ଜମାକରି ଶିଶୁ କନ୍ୟାଙ୍କର ଭବିଷ୍ୟତ ଜୀବନଧାରାକୁ ସୁରକ୍ଷିତ କରିବା ।

ପରିମାଣ : ବର୍ଷକୁ ୧,୦୦୦/- ଟଙ୍କା ୧୮ ବର୍ଷ ପର୍ଯ୍ୟନ୍ତ ।

ସମୟସୀମା : ବ୍ୟାଙ୍କ ଖାତା ଖୋଲିବା ଠାରୁ ୧୮ ବର୍ଷ ବୟସ ହେବା ପର୍ଯ୍ୟନ୍ତ ।

ଅର୍ଥରାଶି ଜମା ପ୍ରଣାଳୀ : ଶିଶୁର (ସୁକନ୍ୟା ସମୃଦ୍ଧି) ବ୍ୟାଙ୍କ ଜମା ଖାତାରେ ସିଧାସଳଖ ଜମା କରିବା ।

୭. ବିବାହ ନିମନ୍ତେ ସହାୟତା

ବିବାହ ଉତ୍ସବ କାଳୀନ ଆର୍ଥିକ ଅସୁବିଧା ଦୂର ପୂର୍ବକ ତାହାକୁ ସୁରୁରୂପେ ସମ୍ପନ୍ନ ନିମନ୍ତେ ଏକ ନିଦର୍ଶନ ମୂଳକ ଆର୍ଥିକ ସହାୟତା ।

ବୟସ : ଝିଅ ଓ ପୁଅମାନଙ୍କ ବୟସ ଯଥାକ୍ରମେ ୧୮ ଓ ୨୧ ବର୍ଷ ପୂରଣ ହେବା ପରେ ।

ଉଦ୍ଦେଶ୍ୟ : ବିବାହ ଉତ୍ସବ ସମ୍ପନ୍ନ ନିମନ୍ତେ ଏକ ନିଦର୍ଶନ ମୂଳକ ଆର୍ଥିକ ସହାୟତା ।

ଅର୍ଥରାଶି : ଝିଅମାନଙ୍କ ନିମନ୍ତେ ଟ.୫୦,୦୦୦/- ଏବଂ ପୁଅମାନଙ୍କ ନିମନ୍ତେ ଟ.୪୦,୦୦୦/- ।

ଅବଧି : ବିବାହ ଉତ୍ସବ ସମ୍ପନ୍ନ ନିମନ୍ତେ ନିଦର୍ଶନ ମୂଳକ ଏକ କାଳୀନ ସହାୟତା ।

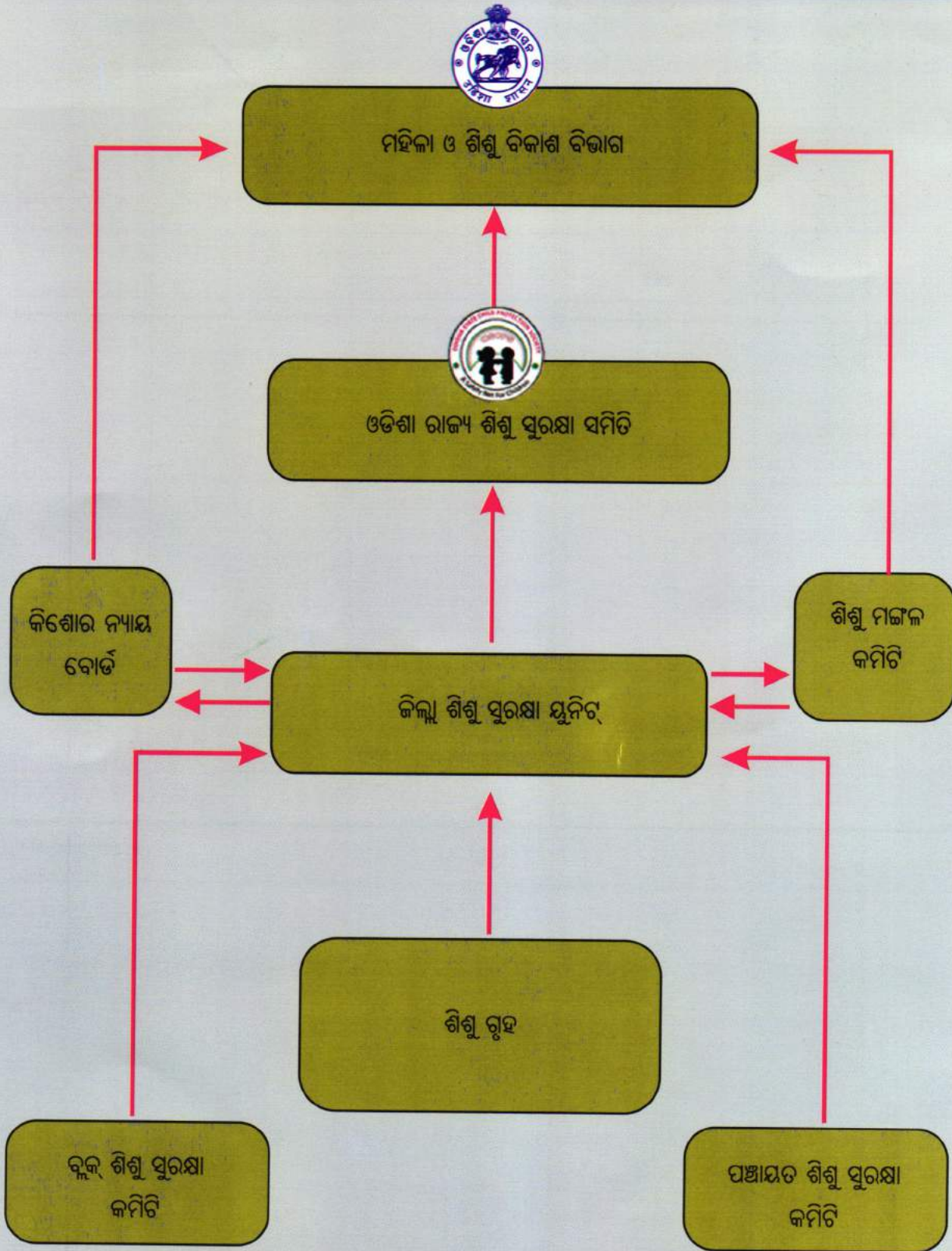
ଅର୍ଥରାଶି ଜମା ପ୍ରଣାଳୀ : ସମ୍ପୃକ୍ତ ଝିଅ/ ପୁଅଙ୍କର ଜମା ଖାତାରେ ସିଧାସଳଖ ଜମା କରିବା ।

୮. ବିଜୁ ଶିଶୁ ସ୍ମରଣା ଯୋଜନା ନିମନ୍ତେ ଆନୁମାନିକ ଆର୍ଥିକ ବ୍ୟୟ ବଜେଟ୍ (ଏକ ଆର୍ଥିକ ବର୍ଷ ନିମନ୍ତେ)

କ୍ରମିକ ସଂଖ୍ୟା	ପ୍ରସାବିତ କାର୍ଯ୍ୟକ୍ରମ	ଯୁନିଟ୍ ନିମନ୍ତେ ବାର୍ଷିକ / ପାଠ୍ୟକ୍ରମ ଖର୍ଚ୍ଚ (ପ୍ରତି ଟଙ୍କାରେ)	ଜିଲ୍ଲା ପିଛା ଯୁନିଟ୍ ସଂଖ୍ୟା	ସମୁଦାୟ ଯୁନିଟ୍ (୩୦ ଜିଲ୍ଲା ପାଇଁ)	ପରିମାଣ (ଟଙ୍କାରେ)	
୧	୨	୩	୪	୫	୬	
୧	ବୈଷୟିକ ଶିକ୍ଷାରେ ନାମଲେଖାଇବା, ପାଠ୍ୟ ଉପକରଣ ନିମନ୍ତେ ସହାୟତା ଯାହାକି ଉଚ୍ଚ ଶିକ୍ଷା ବିଭାଗର “ଗ୍ରିନ୍ ପାସେଜ୍” ଯୋଜନାରେ ଅନ୍ତର୍ଭୁକ୍ତ ହୋଇନାହିଁ	ଆଇଟିଆଇ ଡିପ୍ଲୋମା / ପଲି ଟେକ୍ନିକ୍ ବିଟେକ୍ / ଏମ୍ ସି ଏ/ ବି ଫାର୍ମ / ହୋଟେଲ ମ୍ୟାନେଜମେଣ୍ଟ ଏବଂ କ୍ୟାଟରିଜ୍ ସେବା, ଏମ୍ ବି ବି ଏସ୍	୭,୦୦୦/- ୧୦,୦୦୦/- ୪୦,୦୦୦/-	୧୦ ୫ ୦୩	୭୧,୦୦,୦୦୦ ୧୫,୦୦,୦୦୦ ୩୬,୦୦,୦୦୦	
୨	ଦକ୍ଷ/ ଗୁଣସମ୍ପନ୍ନ ଛାତ୍ରୀ ଓ ଛାତ୍ରକୁ ଉତ୍ସାହିତ କରିବା ନିମନ୍ତେ ବୃତ୍ତି ପ୍ରଦାନ	୨୦,୦୦୦/-	୩	୯୦	୧୮,୦୦,୦୦୦	
୩	ସୁକନ୍ୟା ସମୃଦ୍ଧି ଆକାଉଣ୍ଟରେ କନ୍ୟା ଶିଶୁକୁ ଆର୍ଥିକ ସହାୟତା	୧,୦୦୦/- ବାର୍ଷିକ (୫ ବର୍ଷରୁ ୧୮ ବର୍ଷ ବୟସ ପର୍ଯ୍ୟନ୍ତ)	ପ୍ରକୃତ ଖର୍ଚ୍ଚ	-	୫୦,୦୦,୦୦୦ ଆନୁମାନିକ ବର୍ଷ ପ୍ରତି	
୪	ବିବାହ ପାଇଁ ସହାୟତା	ଝିଅ	୫୦,୦୦୦/-	୦୫	୧୫୦	୧୫,୦୦,୦୦୦
		ପୁଅ	୪୦,୦୦୦/-	୦୫	୧୫୦	୧୦,୦୦,୦୦୦
ସମୁଦାୟ					୨,୧୫,୦୦,୦୦୦	

ଯୋଜନା କାର୍ଯ୍ୟକାରୀ ସମୟରେ ଯୋଜନାର ସଫଳ ରୂପାୟନ ନିମନ୍ତେ ଆବଶ୍ୟକତା ଅନୁଯାୟୀ ସହାୟତା ଯଥା ସମୟରେ ପ୍ରଦାନ କରାଯିବ ।

୯. ଯୋଜନାର ପରିଚ୍ଛଳନାରେ ସମ୍ପୃକ୍ତ ଅନୁଷ୍ଠାନର କ୍ରମୋଚ୍ଚ ବ୍ୟବସ୍ଥା



୧୦. ତ୍ରିମାସିକ ପ୍ରଗତି ବିବରଣୀ (ଭୌତିକ)

(ଯୋଜନା ଅଧିନରେ ଉପକୃତ ହିତାଧିକାରୀଙ୍କ ସଂଖ୍ୟା)

ଜିଲ୍ଲାର ନାମ
 (ଜିଲ୍ଲା ଶିଶୁ ସୁରକ୍ଷା ଅଧିକାରୀଙ୍କ ଦ୍ୱାରା ଓଡ଼ିଶା ରାଜ୍ୟ ଶିଶୁ ସୁରକ୍ଷା ସମିତିକୁ ପ୍ରଦେୟ)

ଭାଗ-କ

କ୍ରମିକ ସଂଖ୍ୟା	ବ୍ୟକ୍ତିର ନାମ	ପ୍ରସାବିତ କାର୍ଯ୍ୟକ୍ରମ						
		ବୈଷୟିକ ଶିକ୍ଷାରେ ନାମଲେଖାଇବା, ପାଠ୍ୟ ଉପକରଣ ନିମନ୍ତେ ସହାୟତା ଯାହାକି ଉଚ୍ଚ ଶିକ୍ଷା ବିଭାଗଙ୍କର “ଗ୍ରିନ୍ ପାସେଜ୍” ଯୋଜନାରେ ଅନ୍ତର୍ଭୁକ୍ତ ହୋଇନାହିଁ		ଦକ୍ଷ / ଗୁଣସମ୍ପନ୍ନ ଛାତ୍ରୀ ଓ ଛାତ୍ରକୁ ଉତ୍ସାହିତ କରିବା ନିମନ୍ତେ ବୃତ୍ତି ପ୍ରଦାନ		ସୁକନ୍ୟା ସମୃଦ୍ଧି ଆକାଉଣ୍ଟରେ କନ୍ୟା ଶିଶୁକୁ ଆର୍ଥିକ ସହାୟତା		ବିବାହ ପାଇଁ ସହାୟତା
୧	୨	୩	୪	୫	୬	୭	୮	୯

ଅନୁଦାନର ପରିମାଣ (ଆର୍ଥିକ)

ଭାଗ-ଖ

କ୍ରମିକ ସଂଖ୍ୟା	ବ୍ୟକ୍ତିର ନାମ	ପ୍ରସାବିତ କାର୍ଯ୍ୟକ୍ରମ						
		ବୈଷୟିକ ଶିକ୍ଷାରେ ନାମଲେଖାଇବା, ପାଠ୍ୟ ଉପକରଣ ନିମନ୍ତେ ସହାୟତା ଯାହାକି ଉଚ୍ଚ ଶିକ୍ଷା ବିଭାଗଙ୍କର “ଗ୍ରିନ୍ ପାସେଜ୍” ଯୋଜନାରେ ଅନ୍ତର୍ଭୁକ୍ତ ହୋଇନାହିଁ		ଦକ୍ଷ / ଗୁଣସମ୍ପନ୍ନ ଛାତ୍ରୀ ଓ ଛାତ୍ରକୁ ଉତ୍ସାହିତ କରିବା ନିମନ୍ତେ ବୃତ୍ତି ପ୍ରଦାନ		ସୁକନ୍ୟା ସମୃଦ୍ଧି ଆକାଉଣ୍ଟରେ କନ୍ୟା ଶିଶୁକୁ ଆର୍ଥିକ ସହାୟତା		ବିବାହ ପାଇଁ ସହାୟତା
୧	୨	୩	୪	୫	୬	୭	୮	୯

ତ୍ରିମାସିକ ଯୋଜନା ଖର୍ଚ୍ଚର ବିବରଣୀ

ଭାଗ-ଗ

କ୍ରମିକ ସଂଖ୍ୟା	ଯୋଜନାର ଉପାଦାନ	ପ୍ରାପ୍ତ ଅନୁଦାନ ରାଶି	ଖର୍ଚ୍ଚର ପରିମାଣ	ଗଠିତ ରାଶି	ଶତକଡ଼ା ଖର୍ଚ୍ଚ	ମନ୍ତବ୍ୟ (ଖର୍ଚ୍ଚ ବିବରଣୀ ଦାଖଲ କରାଯାଇଥିବା ପତ୍ରର ସଂଖ୍ୟା ଓ ତାରିଖ ଦର୍ଶାନ୍ତୁ)
		(ଟଙ୍କାରେ)				
୧	୨	୩	୪	୫	୬	୭
୧	ବୈଷୟିକ ଶିକ୍ଷାରେ ନାମଲେଖାଇବା, ପାଠ୍ୟ ଉପକରଣ ନିମନ୍ତେ ସହାୟତା ଯାହାକି ଉଚ୍ଚ ଶିକ୍ଷା ବିଭାଗଙ୍କର “ଗ୍ରିନ୍ ପାସେଜ୍” ଯୋଜନାରେ ଅନ୍ତର୍ଭୁକ୍ତ ହୋଇନାହିଁ					
୨	ଦକ୍ଷ / ଗୁଣସମ୍ପନ୍ନ ଛାତ୍ରୀ ଓ ଛାତ୍ରଙ୍କୁ ଉତ୍ସାହିତ କରିବା ନିମନ୍ତେ ବୃତ୍ତି ପ୍ରଦାନ					
୩	ସୁକନ୍ୟା ସମୂହି ଆକାଉଣ୍ଟରେ କନ୍ୟା ଶିଶୁଙ୍କୁ ଆର୍ଥିକ ସହାୟତା					
୪	ବିବାହ ପାଇଁ ସହାୟତା					

ଜିଲ୍ଲା ଶିଶୁ ସୁରକ୍ଷା ଅଧିକାରୀଙ୍କର
ସ୍ୱାକ୍ଷର ଓ ମୋହର



